

マンホール設置、配管引き込み、基礎ブロック埋設等の小規模掘削工事に最適!

小規模掘削工事に用四面土留 アルミギア式ジャッキ内蔵一体型支保工材

PAT

# つっぱり名人 1010A型 2J



## 2J タイプ

ジャッキ2本とアルミ腹起しを連結して使用します。  
1方向の開削幅をジャッキで調整可能です。



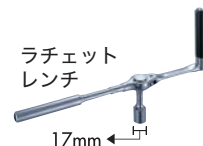
## 4J タイプ

ジャッキ4本を連結して使用します。  
2方向の開削幅をジャッキで調整可能です。

2種類の連結方法で用途に応じて使い分け!  
ピンで連結するだけで簡単に四面土留が可能です。

別売

ラチェット  
レンチ



17mm

作業棒S (1200mm)



作業棒L (2400mm)



作業棒には、標準セットでラチェットレンチ  
が付いています。

### 特長

### 安全

地上より設置～撤去が行えるので安心安全です。

### 軽量

主要部材がアルミ製で錆びにくく軽量で、持ち運びも楽に行えます。

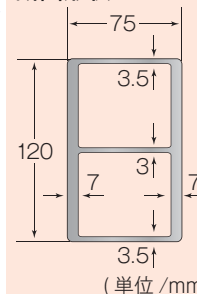
### 作業性

伸縮は、ラチェットレンチ又は、インパクト  
ドライバーを使用して簡単に行えます。

### 寸法表

規格	伸縮寸法(W)		調整幅 (mm)	重量 (kg)	専用アルミ腹起し HAH1207J (L)	
	最小(mm)	最大(mm)			幅(mm)	長さ(mm)
2Jタイプ	1010A-2J1	570	720	150	75	1000
	1010A-2J2	720	970	250		1500
	1010A-2J3	910	1310	400		2000
	1010A-2J4	1110	1660	550		
4Jタイプ	1010A-4J1	660	810	150	-	-
	1010A-4J2	810	1060	250		
	1010A-4J3	1000	1400	400		
	1010A-4J4	1200	1750	550		

HAH1207J  
断面形状



連結ピン 2J用



連結ピン 4J用

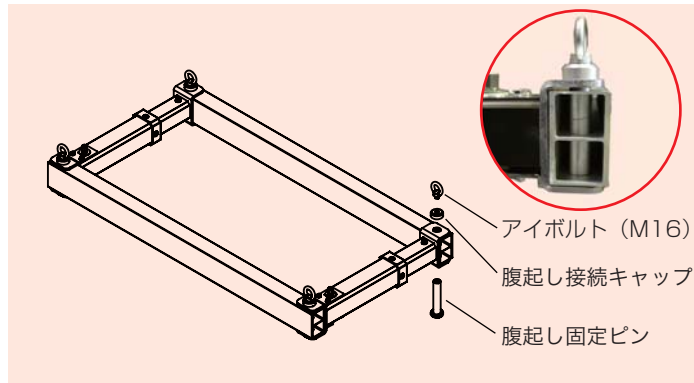
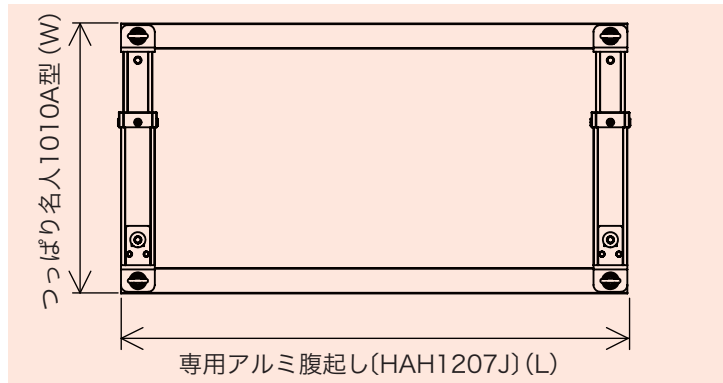


※開削寸法・深さに合わせ土圧等を考慮のうえ、適切なものをご選定ください。

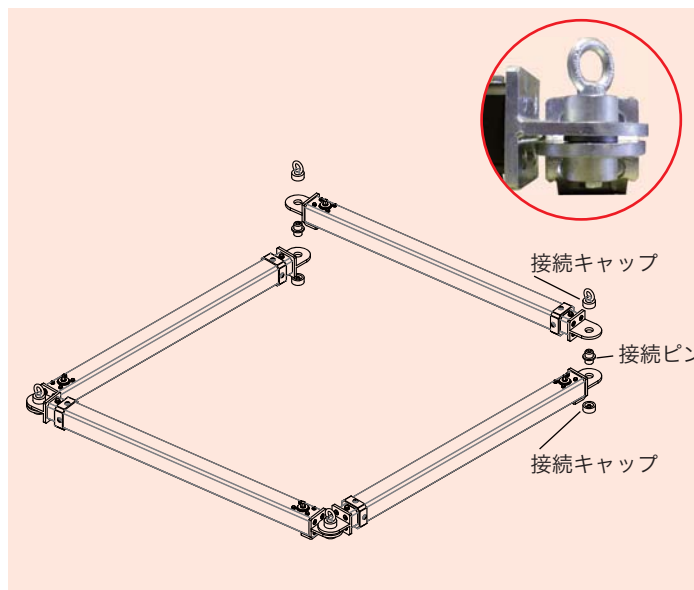
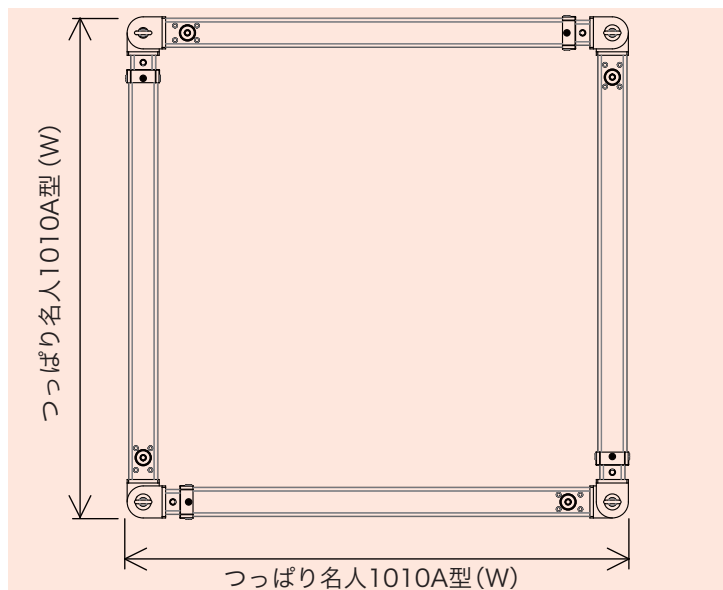
※2Jと4Jでジャッキ伸縮寸法の表示位置が異なります。詳しくは裏面の仕様でご確認ください。

## 仕様

### ■ 2Jタイプ



### ■ 4Jタイプ



許容軸力：78.4kN

腹起し材質：A6N01-T5

許容曲げ応力度：17.3kN/cm<sup>2</sup> (1770kgf/cm<sup>2</sup>)

許容せん断応力度：10kN/cm<sup>2</sup> (1020kgf/cm<sup>2</sup>)

ヤング率：6.86×10<sup>3</sup>kN/cm<sup>2</sup> (7×10<sup>5</sup>kgf/cm<sup>2</sup>)

#### ■ HAH1207J 腹起し断面性能

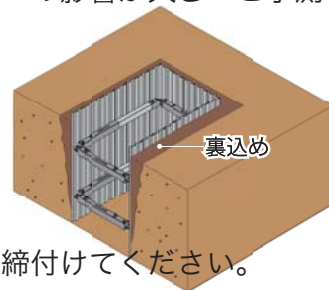
断面積：23.2cm<sup>2</sup>

断面2次モーメント：217cm<sup>4</sup>

断面係数：57cm<sup>3</sup>

## 注意事項

- 掘削予定箇所の土質が軟弱で、地下水位が高く等好ましくない場合又は、周辺地域への影響が大きいと予測される場合は工法手順又は安全性を考慮した工事を行ってください。
- 故障が発生したり、異常のある場合は絶対に使用しないでください。
- 動荷重が掛からないよう、矢板の背面には、必ず土砂で裏込めを行ってください。
- 連結部は専用ピン (2J用/4J用) で確実に固定してください。
- ねじれ防止、安全の為、水平に設置して使用してください。
- 作業棒、ラチェットレンチ (又はインパクトドライバー) を使用して全方向均等に締付けてください。
- 撤去する場合は、ジャッキを縮め圧力の掛かっていない状態で取り外してください。



仕様および外観は改良のため予告なく変更することがありますので、あらかじめご了承ください。

**Hoshin**  
株式会社 ホーシン

<http://www.hoshin.co.jp>

■ 東京支店	TEL.042-646-4600 FAX.042-646-0560
■ 東北営業所	TEL.019-639-9200 FAX.019-639-6071
■ 大阪支店	TEL.072-883-5151 FAX.072-884-3953
■ 広島営業所	TEL.082-424-9191 FAX.082-424-9210
■ 九州支店	TEL.097-521-3491 FAX.097-522-1002
■ 福岡営業所	TEL.092-925-5074 FAX.092-925-5070
■ 本社	〒571-0017 大阪府門真市四宮 3-10-34 TEL.072-885-5433 FAX.072-884-3953