



6cm幅×15m 5巻入

# 打ち継ぎL字成形目地材 クイックシール

## コールドジョイント

**プライマー不要**

クイックシールはアスファルト舗装との接着性に優れています  
クイックシールは不透水性です

コールドジョイント止水は雨水の浸入を防ぎ、舗装の延命を図ります。

### クイックシール 性能一覧表

| 使用指針     | °C  | 58 | 64 | 70 | 76 | 82 |
|----------|-----|----|----|----|----|----|
| 路面温度適用範囲 | -4  |    |    |    |    |    |
|          | -10 |    |    |    |    |    |
|          | -16 |    |    |    |    |    |
|          | -22 |    |    |    |    |    |
|          | -28 |    |    |    |    |    |
|          | -34 |    |    |    |    |    |
|          | -40 |    |    |    |    |    |

- 使用に適している
- 使用にお勧めできる
- 効力発揮できる限界
- 使用にお勧めできない

断面図



作業状況



#### <使用目的> クラックシール材

| 試験項目                | 標準仕様     |
|---------------------|----------|
| フラス脆化点 (ASTM D5329) | -34°C 合格 |
| 軟化点 (ASTM D36)      | 101°C 以上 |
| 伸度 25°C (ASTM D113) | 1000% 以上 |

上記に関しましては、ASTM 規格に基づく内容です。

#### <使用目的> 止水材

| 試験項目   | 標準仕様                   |
|--------|------------------------|
| 加圧透水係数 | 1.64E -10 <sup>7</sup> |

#### <使用目的> 目地材

| 目地材品質試験      | 規格仕様   |
|--------------|--------|
| 流動試験 (A102)  | 5mm 以下 |
| 針入度試験 (A102) | 6mm 以下 |
| 引張試験 (A102)  | 3mm 以上 |

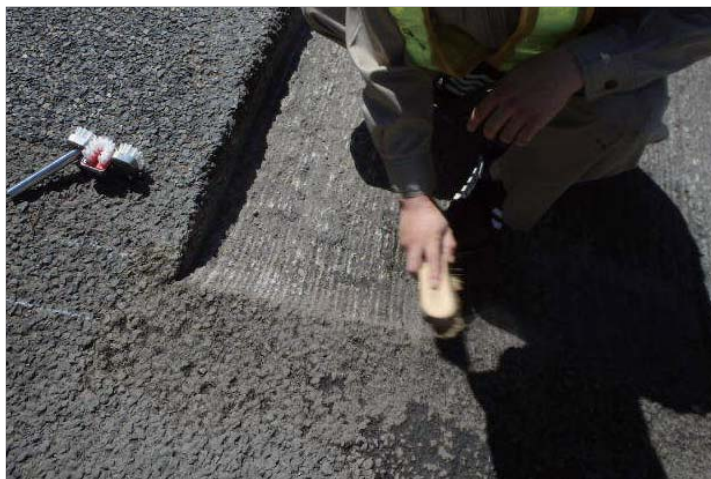
目地材品質試験は舗装調査・試験法便覧に基づき、規格値を合格しています。

## ■ コールドジョイント止水工法



### 1 乾燥作業

切削後、端部をしっかりとバーナーで炙る。



### 2 清掃作業

乾燥後、しっかりとブラシやブロワーではなく。



### 3 貼り付け作業

L字に折り曲げながらクイックシールを貼る。



### 4 貼り付け作業

クイックシールが垂れる場合はMKプライマーを塗布。



### 5 はがし作業

白色の離型紙をはがす。



### 6 完成



土木・建築工事の省力化に貢献する  
株式会社 **ホーシン**

本社 〒571-0017 大阪府門真市四宮 3-10-34  
TEL.072-885-5433 FAX.072-884-3953

<お問い合わせはこちらから>



<営業拠点> 東京支店 東北支店 大阪支店(中部営業所/大阪営業所/広島営業所) 九州支店

