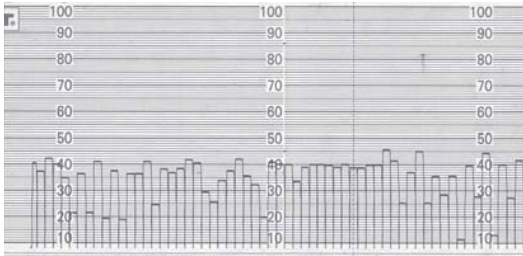


プロセク KS形



シュミットロックハンマー

岩の一軸圧縮強度・静弾性係数の推定ができます。ダム、トンネル、水圧管路、発電所などの土木構造物の設計基礎資料として欠かせない、岩盤の変形係数および静弾性係数、乾燥一軸圧縮強度を迅速かつ簡単に推定できます。

衝撃エネルギー	2.207Nm
寸法	135 (W) × 270 (D) × 80 (H) mm
重量	約1.5kg

付属品	砥石
消耗品	記録紙
オプション品	
備考	記録紙1巻きで約2850回分の測定データを記録できます。

プロセク P形/PT形



シュミットコンクリートテストハンマー

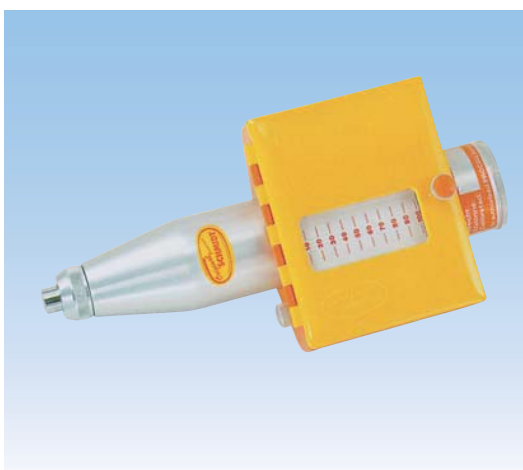
【P形】若材令コンクリート用のシュミットハンマーです。通常のシュミットハンマーより衝撃エネルギーを小さく抑え、5~30N/mm²の範囲で圧縮強度を推定します。

【PT形】石膏、軽量コンクリート用のシュミットハンマーです。圧縮強度が0.2~5N/mm²の低強度コンクリートの強度測定に用います。

型式	P形	PT形
衝撃エネルギー	0.88Nm	0.88Nm
測定範囲	圧縮強度:5~30N/mm ²	圧縮強度:0.2~5N/mm ²
寸法	230 (W) × 58 (D) × 200 (H) mm (突起部含まない)	
重量	約2.6kg	

付属品	砥石
消耗品	
オプション品	
備考	壁面(垂直方向)と床面(水平方向)の試験が可能です。

プロセク LR形



シュミットコンクリートテストハンマー

ハンマー打撃の衝撃エネルギーを1/3にしたシュミットハンマーです。軽量コンクリートの測定やフィルム、紙巻圧測定にも使用できます。

衝撃エネルギー	0.74Nm
測定範囲(圧縮強度)	10~70N/mm ²
寸法	135 (W) × 270 (D) × 80 (H) mm
重量	約1.4kg

付属品	砥石
消耗品	記録紙
オプション品	
備考	記録紙1巻きで約2850回分の測定データを記録できます。