

スリーブ養生蓋 **新発売**

CFキャップ

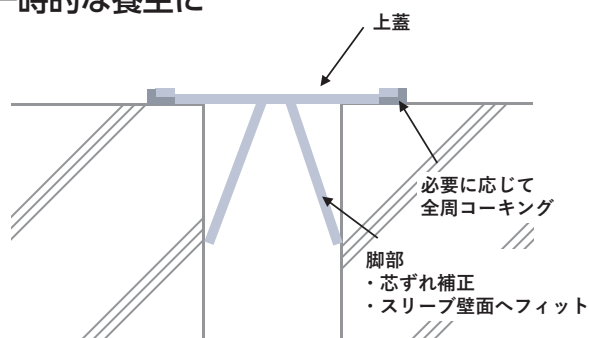
ビル建設中のスリーブ穴を しっかり養生

下階への異物の落下や水滴の侵入防止に最適で、
繰り返し使用でき、様々な穴径に対応可能



用途

ビル等の建設作業中のスリーブ穴の
一時的な養生に



特長

- バネの力でスリーブ穴にピッタリフィット
スリーブ穴に対してセンター位置で確実にフィットします。
- 上蓋と脚部は、ワンタッチで取外しできる
コンパクトに保管できるので現場での管理も容易
- 上蓋は、穴径に応じて4サイズから選べる
脚部は全サイズ共通のため上蓋のみ交換して使用できます。
- 別の現場で繰り返し使用できる
スリーブ穴からのズレが生じにくいので
変形などが起こりにくく繰り返し使用できます。
- 下階への水漏れを防止
全周コーキングを行うことで下階への水の侵入を防ぎます。

仕様

<セット内容>

規格	型番	適応スリーブ径 (mm)	蓋寸法 (mm)	入数	重量 (kg)	備考
Sセット	CF-S	50~80	Φ100	50	0.2	上蓋 S+脚部
Mセット	CF-M	50~130	Φ150	50	0.3	上蓋 M+脚部
Lセット	CF-L	50~180	Φ200	50	0.4	上蓋 L+脚部
LLセット	CF-LL	50~230	Φ250	50	0.5	上蓋 LL+脚部

【耐荷重】 100 kg

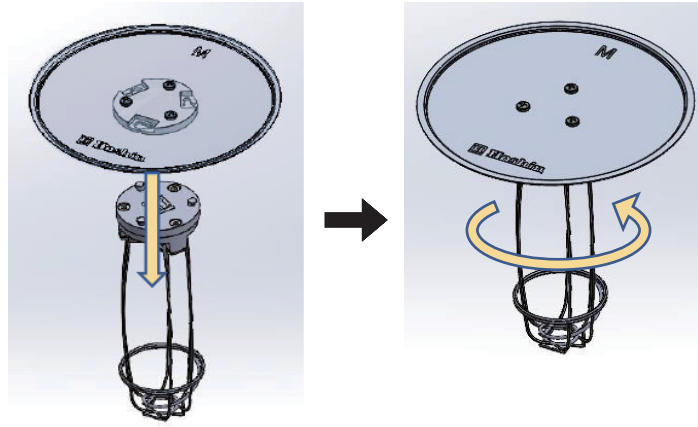
【材質】 上蓋：高耐食合金メッキ鋼板 脚部：ステンレス

<オプション>

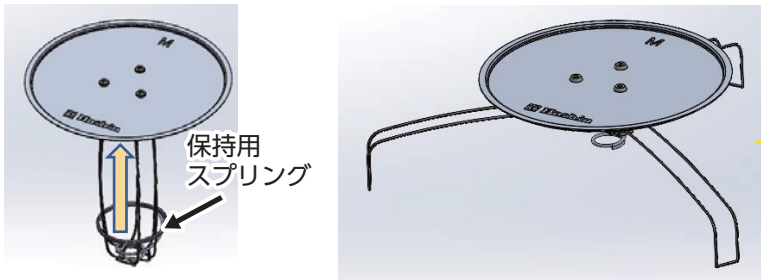
規格	型番	適応スリーブ径 (mm)	蓋寸法 (mm)	入数	重量 (kg)	備考
上蓋 Unit-S	CF-CVS	50~80	Φ100	50	0.1	上蓋のみ
上蓋 Unit-M	CF-CVM	50~130	Φ150	50	0.2	上蓋のみ
上蓋 Unit-L	CF-CVL	50~180	Φ200	50	0.3	上蓋のみ
上蓋 Unit-LL	CF-CVLL	50~230	Φ250	25	0.4	上蓋のみ
脚部	CF-LG	50~	-	50	0.1	全サイズ共通

■ 使用手順

- ①脚部と上蓋 Unit を組付け、
カチッと音がするまで回転させる



- ②保持用スプリングを上蓋側へ移動しバネを開く

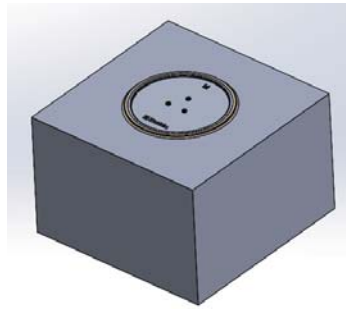
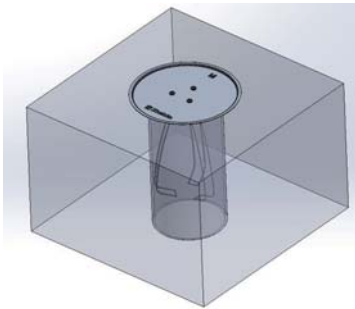


注意!

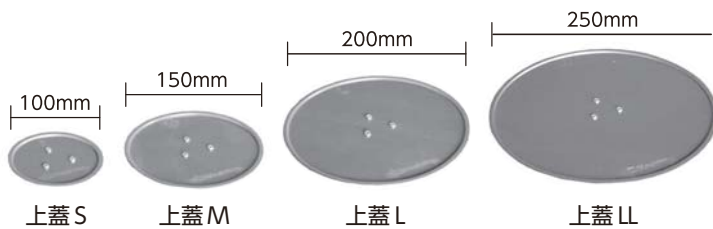
バネが勢い良く開くため、
上蓋とバネの間に手を挟まないよう
お気を付けてください。

- ③バネを束ねてスリーブ管に落とし込む

- ④必要に応じてコーキング剤を塗布する



■ 上蓋サイズ



ご使用にあたっての注意事項

- ・変形、破損したものは、強度や性能が低下しますので使用しないでください。
- ・耐荷重100kgです。耐荷重以上の使用はしないでください。
- ・設置の際は、手袋などを使用してください。
また CF キャップ 設置時に指を詰めないようにご注意ください。
- ・滑りやすい物が付着した場合、速やかに清掃してください。
- ・設置環境による安全対策は、必要に応じて行ってください。

・仕様および外観は改良のため予告なく変更することがありますので、あらかじめご了承ください。



土木・建築工事の省力化に貢献する
株式会社 **ホーシン**

<お問い合わせはこちらから>



本社 〒571-0017 大阪府門真市四宮 3-10-34
TEL.072-885-5433 FAX.072-884-3953

<営業拠点> 東京支店 / 東北支店 / 中部営業所 / 大阪営業所 / 広島営業所 / 九州支店