

超軽量!! 長寿命!! 低価格!!

三拍子揃った待望の薄型プラ敷板!!

再生プラスチック製軽量薄型敷板

**2019年7月
販売開始!!**

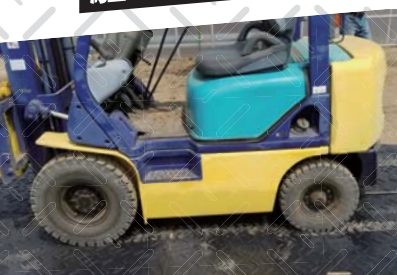
リピーボード ライト



農作業現場
走行に!!



駐車場・洗車場に!!



農作業現場
走行に!!



片手でも
ラクラク
運べます!!

Light
**軽々設置で
簡単養生!!**

3×6判で約 14kg!!

3×6判/910mm×1820mm×7mm厚(凸部分+4mm厚)

ハウス入口養生に!!



作業仮設スペースに!!



重機を使わず手軽に設置ができる超軽量再生プラスチック製敷板!!

原料には廃電線の被覆材を利用

電線の被覆材は元々、長期間使用するのを考えて作られている為、**耐候性に優れています**。自社工場でも直射日光の下、**30年以上使用している敷板もあり、重宝します**。

下地が安定した強度があれば耐荷量:80トンにも対応できます。



イメージ

プラスチックなので カットもできます!!



イメージ

電動丸ノコなどでカットすれば
走行部分だけの養生や
トラック荷台養生も可能です!!

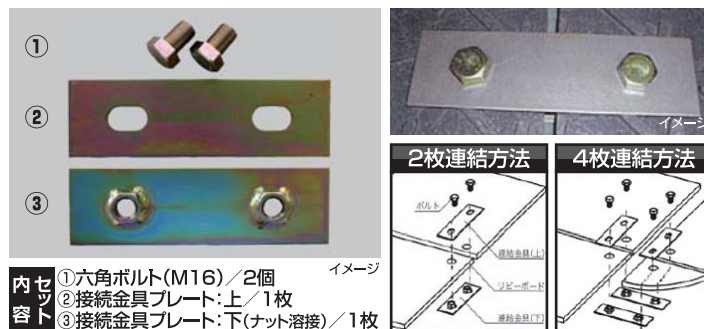
●仕様 (標準値であり、規格値ではありません)

サイズ	3×6判 910×1,820×7mm厚(凸部分+4mm厚)
重量	14±1kg
主原料	ポリエチレン100%(密度:約0.95~1) 電線被覆材を精製した低密度ポリエチレンや 再生高密度ポリエチレンを使用。
穴位置	接続用:φ30mm×4か所、 持手用:40×130mm×2か所(穴なしも可能です。)

※樹脂の性質上、製造工程内で伸縮する可能性があり、サイズに若干の誤差が生じる場合がございます。

●接続金具(別売) すれ防止や強風による飛散防止用に!!

接続治具 四角の接続穴を利用してリピーボード同士を連結します。



内
容
①六角ボルト(M16)/2個
②接続金具プレート:上/1枚
③接続金具プレート:下(ナット溶接)/1枚

※リピーボードの伸縮がある為、ボルト締めは手締めで行ってください。

門型アンカー アンカーを地面に打ち付け固定します。

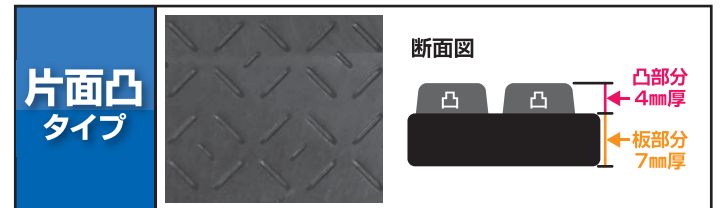


イメージ

イメージ

イメージ

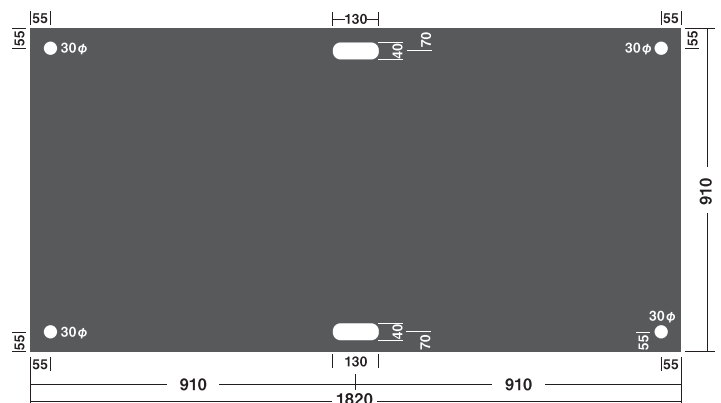
●模様タイプ



リピーボードライトご使用上の留意点

- 下地の安定した場所で、ご使用いただけます。
- リピーボードライトは薄板仕様の為、敷設する前に下地を安定させる為、転圧することをお勧めしております。
- 転圧ができない場合は13mm厚のリピーボード®をお勧めしております。

●3×6判イメージ図



ご使用にあたっての注意・危険事項

- ①ブリッジとしての使用はできません。
- ②下地に突起物がある場合はご使用を避けて下さい。
- ③アウトリガーとしては使用できません。
- ④バーナーや溶接の火花で溶ける場合があります。
- ⑤強風下での使用は注意が必要となります。
- ⑥車両の急発進、急停止、急ハンドルはお避け下さい。
- ⑦樹脂の性質上、床の温度とともに伸縮します。10℃変化しますと、1000mmあたり1mm伸縮しますので、施工はご注意ください。



イメージ

<お問い合わせ窓口>

- 東京支店 TEL.042-646-4600 FAX.042-646-0560
- 東北支店 TEL.019-639-9200 FAX.019-639-6071
- 大阪支店 TEL.072-883-5151 FAX.072-884-3953
- 中部営業所 TEL.052-875-8515 FAX.052-875-8500
- 広島営業所 TEL.082-424-9191 FAX.082-424-9210
- 九州支店 TEL.097-521-3491 FAX.097-522-1002
- 福岡営業所 TEL.092-504-1335 FAX.092-504-1336

Hoshin
株式会社 ホーシン

<http://hoshin.co.jp/>

■ 本社
〒571-0017 大阪府門真市四宮 3-10-34 TEL.072-885-5433 FAX.072-884-3953