

油分散洗淨剤

OSD-500W

現在、洗淨剤には、「汚れを取り除く」という本来の機能に加え、自然環境に対する配慮が求められています。

汚染物質の洗淨による環境への影響を、可能な限り抑制した洗淨剤をご提供したいという思いから誕生したのが、OSD-500Wです。

OSD-500Wは、優れた分散性能と、高い生分解性を併せ持つ、洗淨効果と環境への配慮を両立した洗淨剤です。

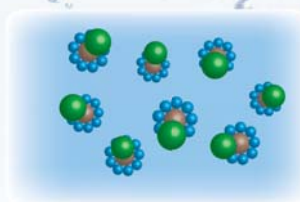
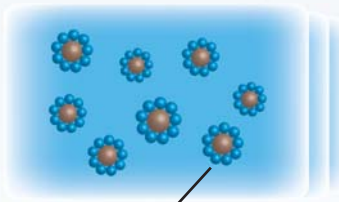
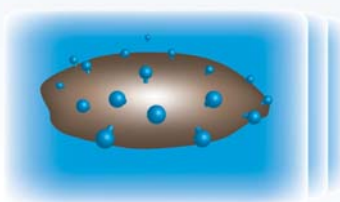


製品コード	4507
管理No.	DA12
JANコード	4979782045072
荷姿	18kg/ ボトル



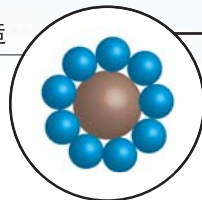
優れた分散性能で油の微細化と再付着防止

OSD-500Wの洗淨剤分子が、油を微細化するとともに取り囲み、水中に分散します。その分散性能は、従来の洗淨剤と比較して、油を極めて小さく分散しその状態を維持することができます。水中に細かく分散され洗淨剤分子に囲まれた油は、付着性・凝集性を抑制されます。その結果、油紋の再発生や配管内での再付着を防ぐことができます。



- 洗淨剤分子
- 分散した油汚れ
- 微生物

分散粒子構造

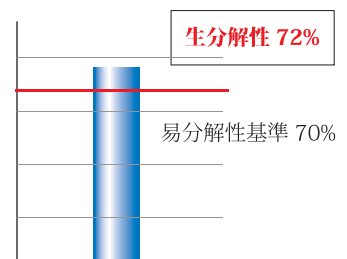


OSD-500Wの洗淨分子が油をしっかりと取り囲むため、油の付着性能が抑制されます。

生分解性72% (DOC法)の分解されやすい洗淨剤

国際機関であるOECDテストガイドラインで定められた生分解性試験DOC法での測定を実施(財)日本食品分析センター)。その結果、生分解性72%を示しました。この試験では生分解性70%以上であれば、易分解性物質(環境中で速やかに分解される物質)であると判断されます。

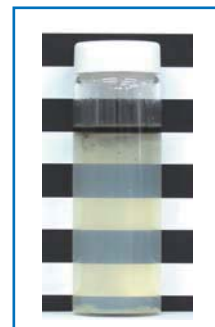
OSD-500Wは生分解性に優れた環境対応型商品です。



油分散洗剤 OSD-500W

使用者に配慮した商品設計

OSD-500Wは安全にご使用頂くため、消防法・PRTR法・労働安全衛生法すべてに非該当です。また、中性で使用後の白濁もしないため、道路などでの様々な油の分散処理に適しています。



◆使用方法

デッキブラシで洗浄する場合（希釈倍率 10～30 倍）

- ①油吸着マットで、出来る限り油を回収してください。
- ②バケツ・専用容器で本品を水で希釈してください。
- ③汚れた部分に洗浄液を散布してください。
- ④デッキブラシ等で、汚れた部分をブラッシングしてください。
- ⑤洗浄後、多量の水で洗い流してください。

高圧洗浄機を使用する場合（希釈倍率 30～50 倍）

- ①油吸着マットで、出来る限り油を回収してください。
- ②専用容器で本品を水で希釈してください。
- ③高圧洗浄機に洗浄液をセットして汚れた部分をなぞる様に洗浄液を吹きかけてください。汚れのひどい場合はブラッシングを行ってください。
- ④洗浄後、多量の水で洗い流してください。

※使用方法・使用上の注意等につきましては、製品ラベル・SDSをご確認ください。

ご一緒にどうぞ！高性能油吸着材

化学繊維高性能油吸着材

オイルキャッチングシート CF

特長

1. 優れた吸着性 **自重の12倍以上の吸着力**

鉱物油や動植物油の種類を問わず、吸着力に優れています。

2. 形状安定加工で型崩れ防止

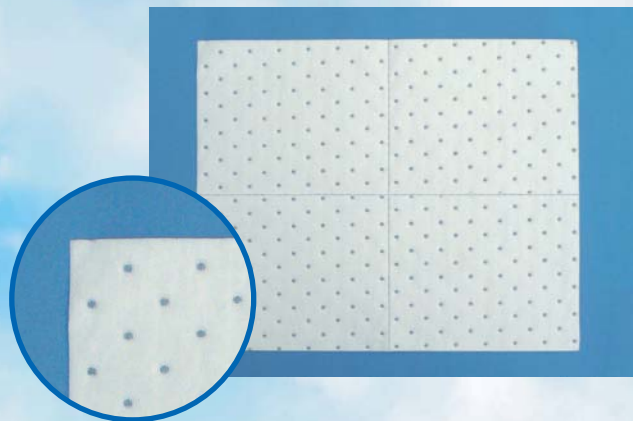
シート表面に形状安定加工が施されているため、型くずれせず油回収時の取り扱いに優れています。

3. 用途に合わせた4つ切りカット

十字型にミシン目があり、用途に合わせてカットして使用できます。

4. 水中に沈まない

親油性・疎水性に優れたポリプロピレン繊維 100%のため、油吸着後も水面に浮いたまま回収ができます。



用途

油水分離槽、排水溝、側溝の油分回収 / 各種機械の漏油の吸着及び除去
流出した油、浮上油、水中混入した油の吸着 / 災害時の備蓄、船舶への
搭載用オイル交換時の漏油の吸着及び除去 / 床面の油除去

製品コード	製品コード	荷姿
4135	DA11	100枚/ケース
JANコード		サイズ
4979782041357		40×50×0.4cm/枚

※吸着処理後、吸着した油類・有機溶剤等により廃棄処理方法が異なりますので、法令や条例に従って廃棄処理を行ってください。

※本品で処理した排水は、法令や条例に従って廃棄処理を行ってください。 ※洗浄剤、海面活性剤や比重の重い薬剤が混入した場合、シートが沈降する場合があります。

製造元： **Linda** 横浜油脂工業株式会社

・仕様および外観は改良のため予告なく変更することがありますので、あらかじめご了承ください。

<お問い合わせ窓口>

- 東京支店 TEL.042-646-4600 FAX.042-646-0560
- 東北支店 TEL.019-639-9200 FAX.019-639-6071
- 大阪支店 TEL.072-883-5151 FAX.072-884-3953
- 中部営業所 TEL.0565-41-8991 FAX.0565-31-6192
- 広島営業所 TEL.082-424-9191 FAX.082-424-9210
- 九州支店 TEL.097-521-3491 FAX.097-522-1002
- 福岡営業所 TEL.092-925-5074 FAX.092-925-5070

Hoshin
株式会社 ホーシン

<http://www.hoshin.co.jp>

■ 本社
〒571-0017 大阪府門真市四宮 3-10-34 TEL.072-885-5433 FAX.072-884-3953