



## 道路工事用品カタログ



アスファルト補修材・道路工事用品

[http://www.hoshin.co.jp/products/douro\\_kasen\\_ishidumi/](http://www.hoshin.co.jp/products/douro_kasen_ishidumi/)

## 舗装面にそのまま直接張り付け、バーナーで簡単に密着

アスファルト接合補修材

### クイックシール(クラック補修用)

プライマー不要!

舗装のひび割れ補修を簡単に補修できます。

クイックシールは、アスファルト舗装の3mmまでのひび割れを、シールを貼ってバーナーで表面を加熱し簡単に接着し補修可能です。※1

【製品仕様】

1巻のサイズ・・・幅6cm×厚1.6mm×15m

1缶あたり15m×5巻入り

【付属品】

粘着防止剤



荷姿

### クイックシール(打ち継ぎ目用)

プライマー不要!

道路補修の打ち継ぎ目のジョイントに使用します。

【製品仕様】

1巻のサイズ・・・幅6cm×厚1.6mm×15m

1缶あたり15m×5巻入り



荷姿

## 道路舗装のひび割れ補修や、舗道マーカの接着に

アスファルト接合補修材

### クイックスティック

クイックスティックは小さなひび割れ修理をするか、または舗道マーカを接着させるのに簡単に使用できます。

アスファルト舗装の3~5mmまでのひび割れを、バーナーで加熱するだけで簡単に補修可能です。※1

唯一バーナーがあればいつでも施工可能です。

【製品仕様】

1本のサイズ・・・(約)4cm×3cm×60cm

1箱あたり6本入り(約1kg/本)

1本で5~6m(施工目安)

注)クラックの幅や深さにより異なります。



荷姿

※1 5mm以上10mm未満のクラックには、クイックスティックを施工した後、クイックシールの施工を行います。  
クイックスティックを深部まで浸透させて、クイックシールによるバンドエイド機能により、耐久性が加味されます。



## 簡単な施工でアスファルトそっくりの耐久性に優れた舗装材

速硬アスファルト補修材

### クイックファルト

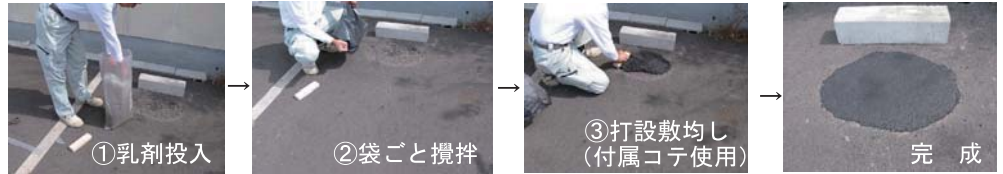
常温で完全に硬化し、油流出がなく環境に優しい商品です。  
 小さな範囲のアスファルト面が補修でき、バーナー加熱や機械での転圧が不要です。  
 ポットホールや段差補修に最適です。  
 施工からの硬化も早く、外気温が20℃の場合、30分で歩行可能で60分で車両も通行できます。

【仕様】

NET:8.87kg(容積:4.0L)  
 施工面積:0.13m<sup>2</sup>(30mm×400mm×300mm)  
 施工厚30mmで1m<sup>2</sup>施工するのに、8箱必要です。

【梱包内容】

骨材入パウダー  
 乳剤  
 木片コテ  
 施工要領書



## 柔軟性と強度を兼ね備えた、マットタイプの舗装補修材

貼り付け型道路補修材

### ストロングマット

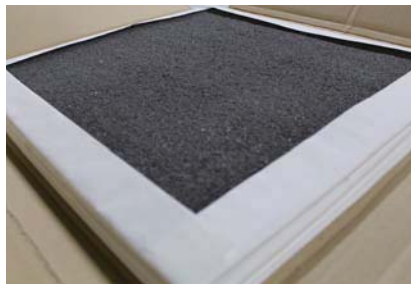
クラックなどの道路補修箇所に貼り付けるだけで施工が可能です。  
 高い強度特性によって、クラックの再発を長期に渡って防止します。  
 1セット、50cm×50cmが4枚入りで1平米の施工が可能です。

【仕様】

サイズ:50cm×50cm×0.5cm(厚さ)  
 重量:@約3.6kg  
 荷姿:4枚入

【付属品】

専用プライマー



1) 清掃して、ゴミやチリなどを取り除きます。 2) 補修箇所にプライマーを塗布します。



3) ストロングマットを貼り付けます。



4) しっかり押さえて、圧着させます。



## 原液噴霧後、水で洗い流すだけでOK

アスファルト用洗剤

### アスファルトクリーン

強固に付着したアスファルトや乳剤などを簡単に除去します。

【仕様】

荷姿:18L缶/4L缶



## 油の流出や油汚れの処理に最適

油吸着剤/土壌改良剤

### オイルゲーター

天然素材を原料としていますので、油を微生物により生分解処理するため土壌に散布しても安全です。

【仕様】

荷姿:約12kg袋  
 1kg当たり、約2Lの油を吸着します。

国土交通省新技術情報提供システム

NETIS 登録商品

登録番号 KT-100036-A



## アスファルト舗装の小修繕に

簡単で便利なスプレータイプ乳剤

### アスファルトスプレー

スプレー式乳剤です。  
 小規模アスファルト舗装補修用下地接着材料。  
 プライムコート、タックコート、シールコート用や、マンホールや縁石の周りの接着等に。

【仕様】

450ml入り  
 1本で約4m<sup>2</sup>の  
 施工ができます。

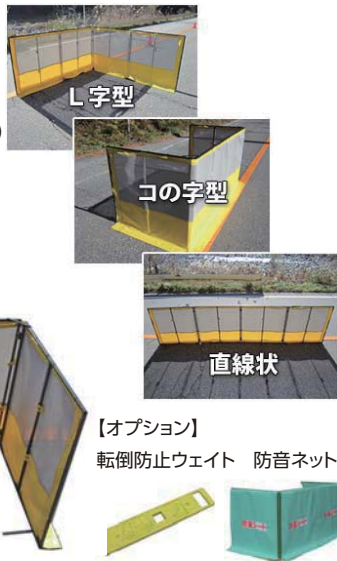


## 設置も移動もラクラク!現場に合わせて設置

### 折りたたみ式飛散防止ネット 作柵(サクサク)

コンパクトに折りたたんで乗用車に積み込めます。  
ジョイントが最大180°まで開くので現場に合わせた形状に設置できます。

【仕様】  
サイズ:高1000mm  
幅1029mm(折畳時)  
幅4039mm(直線状設置時)  
材質:フレーム鉄製  
ネット樹脂製



## これ1本で様々な現場に対応

### 伸縮式レーキ シモダトンボ 伸縮式

長さを無段階に変えられるのでこれ1本で様々な現場に対応できます。  
引板の交換も簡単ですので永く使用できます。

【仕様】  
・標準タイプ  
伸縮長さ:96~158cm  
重量:1200g  
・ロングタイプ  
伸縮長さ:111~188cm  
重量:1425g

【引板種類】  
木製50/60/65cm  
アルミ製50/60cm  
スチール製60cm  
ステンレス製60cm



## 現場で手軽に作業できる、乳剤散布用噴霧器

### アスファルト乳剤散布用噴霧器 NKスプレーA

手動式、現場で手軽に作業できる省力型噴霧器です。  
アスファルト乳剤散布用です。  
アスファルト乳剤散布後は直ちに専用のアスファルトピッチクリーナーSで洗浄して下さい。

【仕様】  
容量:8L

【オプション】  
アスファルトピッチクリーナーS

【荷姿】  
18L/缶



## アスファルト用温度計

### デジタルアスファルト温度計 AD-5601A/1215(シース形)

測定範囲:-50~700℃  
保護ケース付

【オプション】  
表面温度測定用センサー  
AD-1217  
測定範囲:-50~500℃



メモリ機能付・防水デジタル温度計

### SK-1260/アスファルト用先トリガセンサーSK-S106K

防水性能:JISC0920 保護等級4  
メモリー機能:マニュアルモードで最大150件  
測定範囲:0~300℃  
保護ケース付き

【センサ仕様】  
センサ精度 クラス2  
φ5×L250mm  
コード1.1m付



・仕様および外観は改良のため予告なく変更することがありますので、あらかじめご了承ください。

**Hoshin**  
株式会社 ホーシン

<http://www.hoshin.co.jp>

■ 東京支店 TEL.042-646-4600 FAX.042-646-0560  
■ 東北営業所 TEL.019-639-9200 FAX.019-639-6071  
■ 大阪支店 TEL.072-883-5151 FAX.072-884-3953  
■ 広島営業所 TEL.082-424-9191 FAX.082-424-9210  
■ 九州支店 TEL.097-521-3491 FAX.097-522-1002  
■ 福岡営業所 TEL.092-925-5074 FAX.092-925-5070  
■ 本社 〒571-0017 大阪府門真市四宮 3-10-34  
TEL.072-885-5433 FAX.072-884-3953